

Der Konzentrationsprozess im deutschen Lebensmitteleinzelhandel und die Konsequenzen für Konsumgenossenschaften

Dr. Burchard Bösche
Zentralverband deutscher
Konsumgenossenschaften e.V.



Zentralverband deutscher Konsumgenossenschaften e.V. www.zdk.coop

Konsumgenossenschaften in Deutschland

- Seit 1850 Konsumgenossenschaften
 - Lebensmittelassociation in Eilenburg
 - Heute: KONSUM Sachsen-Nord eG
- Höhepunkt in der ‚Weimarer Republik‘ (20er Jahre)
 - 1.400 Genossenschaften
 - Über 4 Mio. Mitglieder
- GEG Großeinkaufsgesellschaft mit 54 eigenen Betrieben



Zentralverband deutscher Konsumgenossenschaften e.V. www.zdk.coop

Nazis zerstören Konsumgenossenschaften

- 1933 Rabattgesetz: max. 3% Rückvergütung
- 1935 Verbot von Spareinlagen der Mitglieder
- 1940 Auflösung der Genossenschaften



Zentralverband deutscher Konsumgenossenschaften e.V. www.zdk.coop

Getrennte Entwicklung nach 1945 - Ostdeutschland

Sowjetzone/DDR

- Schnelle Wiedergründung 1945/1946
- Befehl 176 der SMAD vom 18.12.1945
 - Rückgabe des KONSUM-Vermögens
- Zwei Säulen im Handel der DDR:
 - HO hauptsächlich in den Städten
 - KONSUM hauptsächlich auf dem Land
- 4,2 Mio. KONSUM-Mitglieder (1973)
- 34% Marktanteil im Einzelhandel (1968)



Zentralverband deutscher Konsumgenossenschaften e.V. www.zdk.coop

1990 Wende im Osten

- Konkurrenz der internationalen Handelsunternehmen
- Kein eigener Großhandel des KONSUM
- Zahlreiche Insolvenzen
- Heute noch 12 Konsumgenossenschaften mit eigenem Warengeschäft
- Belieferung überwiegend durch EDEKA



Zentralverband deutscher Konsumgenossenschaften e.V. www.zdk.coop

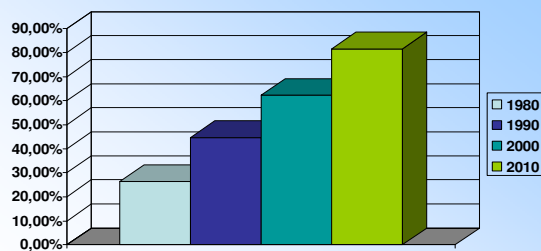
Getrennte Entwicklung nach 1945 - Westdeutschland

- Wiederherstellung ab 1946
- Langsamer Wiederaufbau
- 1960 2,6 Mio. Mitglieder, 9.600 Läden, 9% Marktanteil
- Rabattgesetz und Verbot der Spareinlagen bleiben weitgehend unverändert
- Ab Ende der 50er Jahre Filialisierung/ Discounter/Großflächen über 10.000 m²



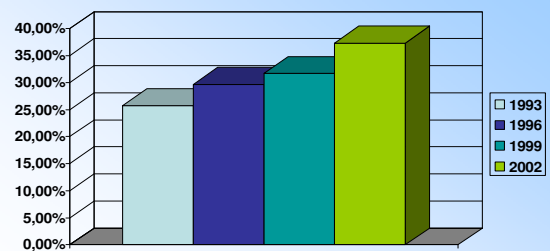
Zentralverband deutscher Konsumgenossenschaften e.V. www.zdk.coop

Marktanteil der 5 größten Lebensmitteleinzelhändler in Deutschland



Zentralverband deutscher Konsumgenossenschaften e.V. www.zdk.coop

Marktanteil der Discounter



Zentralverband deutscher Konsumgenossenschaften e.V. www.zdk.coop

Mangel an Eigenkapital

- Umwandlung vieler Genossenschaften in Aktiengesellschaften
- Kein Erfolg: Mitgliederkontakt verloren
- Coop AG 1989 in Liquidation
- AG hat andere Philosophie:
 - profitorientiert, nicht Versorgung
- Übrig geblieben: coop eG Kiel und kleine Genossenschaften



Zentralverband deutscher Konsumgenossenschaften e.V. www.zdk.coop

Seit 80er Jahren Neugründungen

- Vielfalt der Genossenschaften:
 - Öko-Genossenschaften (Erzeugerverbraucher)
 - Energie-Genossensch. (Greenpeace-energy)
 - Schulen
 - Tageszeitung
 - Assistenzgenossenschaften für Behinderte
- Heute 110 Genossenschaften mit 700.000 Mitgliedern



Zentralverband deutscher Konsumgenossenschaften e.V. www.zdk.coop

coop eg, Kiel

- Platz 18 unter den Lebensmittelhändlern
 - In 7 von 16 Bundesländern
- Härtester Wettbewerb in Deutschland
 - WalMart und Intermarche haben Deutschland wieder verlassen - viel Geld verloren
- Fast 10.000 Beschäftigte
- 42.000 Mitglieder
- 2/3 des gesamten konsumgenossenschaftlichen Umsatzes in Deutschland



Zentralverband deutscher Konsumgenossenschaften e.V. www.zdk.coop

coop in Europa

- Euro-coop in Brüssel
- Wichtige Genossenschaftsorganisationen:
 - coop Norden: Dänemark, Schweden, Norwegen
 - coop Italia
 - Cooperatives UK, Großbritannien
 - coop Finnland
 - Hispacoop: Spanien
- Ziel: engere Zusammenarbeit
 - Insbesondere beim Einkauf



Zentralverband deutscher Konsumgenossenschaften e.V. www.zdk.coop